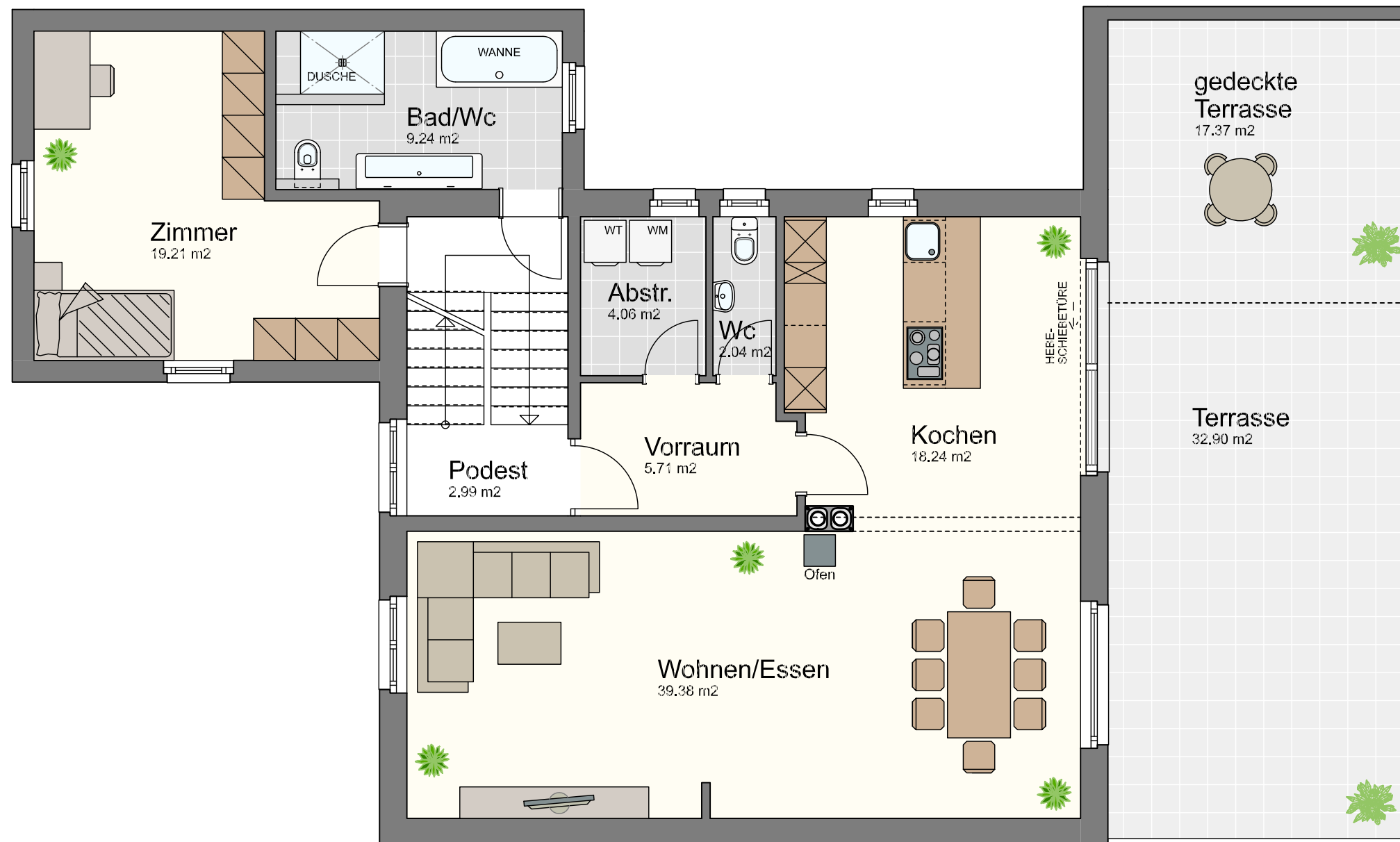


Pfründeweg 12 Röthis

Wohnung W-2

mehrgeschossige 4 - Zimmer - Wohnung
im Ober- u. Dachgeschoss mit ca. 130.00 m²



Obergeschoss

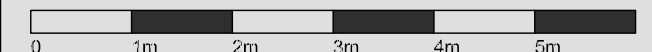
Vorraum	5.71 m ²
Abstellraum	4.06 m ²
Wc	2.04 m ²
Bad/Wc	9.24 m ²
Zimmer	19.21 m ²
Kochen	18.24 m ²
Wohnen	39.38 m ²

Gesamt 97.86 m²

Terrasse	32.90 m ²
gedeckte Terrasse	17.37 m ²
Kellerabteil	ca. 12.00 m ²
Garage geschlossen	ca. 30.00 m ²
Carport	ca. 25.00 m ²

- * Die angeführten m² sind ca.Masse.
- * Dieser Plan ist auf Basis anderer Planunterlagen nachgezeichnet und entspricht deshalb nur annähernd. Planabweichungen zur tatsächlichen Ausführung sind möglich.
- * Sämtliche Masse sind am Objekt zu nehmen.
- * Dieser Plan gilt nicht als Grundlage für ein Verkaufs-/Kaufangebot und ist unverbindlich
- * Die eingezeichneten Möbel sind bis auf die Einbauküche und die Badeinrichtung nicht im Kaufpreis enthalten.

Maßstab 1:75 (1cm = 75cm)



Datum 09. August 2021